



コメット カタログ

Komet CATALOGUE

FGカーバイドバー / CAカーバイドバー

FG Carbide burs / CA Carbide burs

2025



Quality Products
Made in Germany

FOLLOW ME!

公式 SNS はじめました!

最新の情報をいち早くお届けします



Facebook



Instagram



コメット カーバイド鋼の品質

Komet FG Carbide burs / CA Carbide burs

カーバイド製切削材について

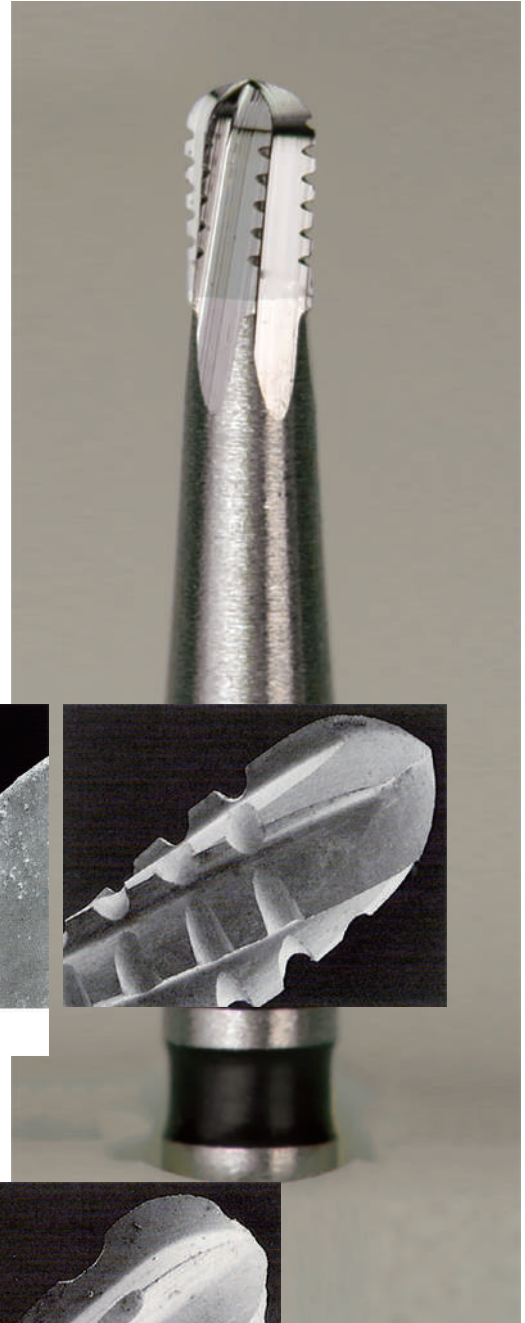
ドイツ・コメット社のカーバイド製切削材は、粒度の細かいタングステンカーバイド鋼を使用する事で高い硬度(1600HV)を実現しており、さらにH.I.P製法という方法により製造されています。HIPとは『熱間等法圧(Hot Isostatic Press)』の事で、具体的には1,000℃以上の加熱環境下で金属などの粉体を、主にアルゴンなどの不活性ガスを使用して等方向に圧縮・焼結する技術です。このHIP工程により加圧焼結される素材は、組成が高密度かつ均一化され、通常なら不可避免的に発生する構造体内部の微細な気孔(ポア)をほぼなくすことができます。そのため鋼材全体として、

- ① 破折強度の向上
- ② 疲労強度の向上
- ③ 圧縮強度の向上
- ④ 器械的強度のバラつきの減少

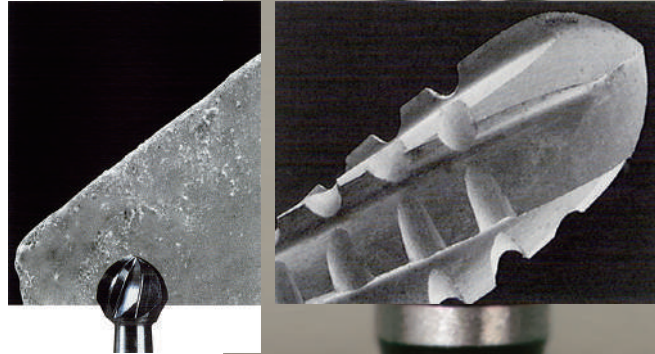
などの数多くの特性が得られます。

すなわちH.I.P製法によって製造されたタングステンカーバイド鋼は、まさに歯科用切削材として要求される切削力や耐久性・強度などの多くの特性を備えた素材だといえるでしょう。

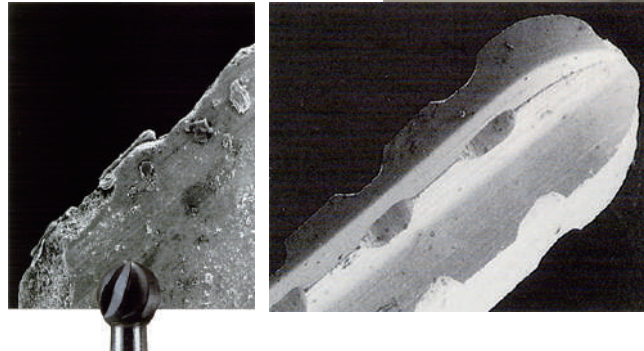
コメット社は、FG用やHP用、技工用カーバイドカッターをはじめとする全てのカーバイド切削材のブレード部にHIP製法によるカーバイド鋼材を使用しています。



HIP カーバイド



HIP 鋼以外のカーバイド



Quality Products
Made in Germany



Komet FG Carbide burs / CA Carbide burs

軸の精度について

精密な中心軸は、チャックの故障を軽減し、精密な施術をサポートします。

中心軸がブレている場合、装着しているハンドピースには1分間あたり、数十万回の余分な負荷がかかります。また、軸ブレした道具で精密な施術を行うことは容易ではありません。コメット社では軸材の削り出しにディーブグライディング工法を採用することにより、正確な中心軸の提供を可能にしました。

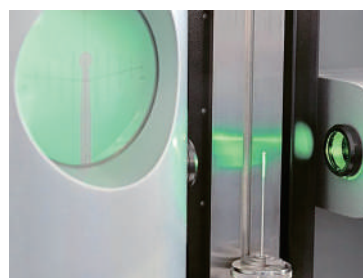


軸ブレなし

軸ブレあり

検査について

厳格に定めた試験プロトコルに従い、各製品の検査を行います。ブレード形状が複雑な製品は検査項目を増やし、良質な製品の供給に努めています。

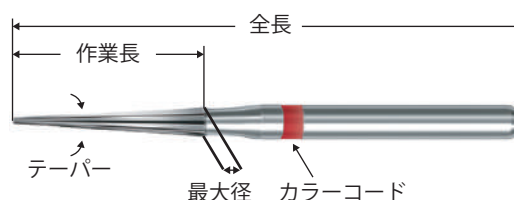


会社案内動画は
こちら



ブレードタイプと項目の詳細について

○	ウルトラファイン	30 枚刃
●	エキストラファイン	16 / 20 枚刃
●	ファイン	8 / 12 枚刃
	ノーマル	
●	コアース	
●	スーパーコアース	



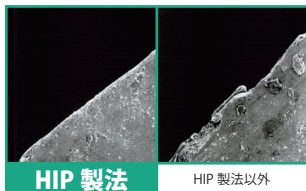
※上記カラーコードは特殊な用途のバーにおいて一部例外もあります。

MIカーバイドバー軟化象牙質除去用 CA&CAロング

軟化象牙質の切削に低振動のカーバイドバー H1SEM

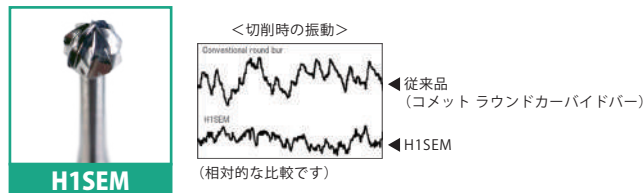
低速でもサクサク削れる

ブレード部はHIP製法で製造されたビッカース硬度1600のカーバイド鋼です。ビッカース硬度約800のスチール製のブレードと比べると、低速でも軟化象牙質をサクサク削れるのでストレスが軽減されます。



低振動で患者にも優しい

クロスカットブレードが従来品と比べ低振動を可能にし、優しく軟化象牙質を除去できるので患者様の苦痛を和らげることで安心感を与えます。



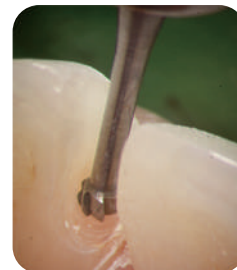
錆びないカーバイド製

刃部はカーバイド製(軸部はステンレス製)オートクレープ処理を重ねても錆が抑えられスチール製品と比べ長く使えます。

スリムネックで高い視認性



ネックが細いので隣接面のう蝕にもアプローチできます



外科処置や肉芽の処置にも



資料ご提供：高田光彦先生（高田歯科、兵庫県神戸市）

< この切れ味・この耐久性を貴方に >

従来、軟化象牙質の除去にはスチールバー（ビッカース硬度 800）やステンレススチールバー（同 600）が用いられてきた。スチールバーは耐腐食性が低く、ステンレススチールバーは切れ味が悪い。

この H1SEM はその欠点を補ってくれる製品である。素材には耐腐食性の高いタングステンカーバイド（同 1600）が使われており、ステンレスやスチールと比較しても間違いに硬い。

またその刃部にはクロスカットが施されており、これにより従来のラウンドバーに比較して振動が少ない。

長期にわたって維持される鋭い切れ味で軟化象牙質除去をスムーズに低発熱で行え、低振動の恩恵で歯質の破折を予防できる。是非、未体験ゾーンへ。

記事提供：
高田歯科（兵庫県神戸市）
高田光彦先生



記事は、先生のご経験に基づくものであり、効能・効果等を保証するものではありません。ご使用の際は、添付文書等をお読みください。

品番	H1SEM-010 (US #2)	H1SEM-012 (US #3)	H1SEM-014 (US #4)	H1SEM-016 (US #5)	H1SEM-018 (US #6)	H1SEM-021 (US #7)	H1SEM-023 (US #8)
最大径(mm)	1.0	1.2	1.4	1.6	1.8	2.1	2.3
CA	○	○	○	○	○	○	○
CAロング	○	○	○	○	○	○	○
最高回転数(毎分)	10万						

製品動画はこちら



シャンク：CA、CA ロング 全長：CA 22mm、CA ロング 26mm 適正回転数：毎分 1,500 標準医院価格：¥1,400 (1本入) / ¥6,400 (5本入)

医療機器の分類：一般医療機器
 一般的名称：歯科用カーバイドバー
 販売名：コメットカーバイドバー
 届出番号：27B2X00091000002

黒いイラストはほぼ実物大です

MIカーバイドバー軟化象牙質除去用 CA&CAロング

軟化象牙質の切削に低振動のカーバイドバー H1SEMセット



日常診療で使いやすい

CAセット



製品名	内容 (7本入)
CAセット	H1SEM-010,012,014,016 018,021,023

プラスチックケース	価	格
滅菌不可		¥9,300



拡大視野下で使いやすい

CAロングセット



製品名	内容 (7本入)
CAロングセット	H1SEM-010,012,014,016 018,021,023

プラスチックケース	価	格
滅菌不可		¥9,300



売れ筋番手を揃えた

アソートセット



製品名	内容 (8本入)
アソートセット	CA:H1SEM-010,012,014 016,018 CAロング:H1SEM-010,014 018

プラスチックケース	価	格
滅菌不可		¥10,600

MIカーバイドバー軟化象牙質除去用 FG

スリムネックで視認性が高いのでう蝕をピンポイントで除去できます。FGタイプなので等速コントラに付け替える必要がありません。5倍速コントラのみで象牙質う蝕を低速・低振動で除去できます。



Komet FG Carbide burs / CA Carbide burs



品番	H1SM-014	H7SM-009	H249M-007
作業長(mm)	-	2.7	2.7
最大径(mm)	1.4	0.9	0.7
適正回転数(毎分)	4,000		2万
最高回転数(毎分)	16万		

シャンク:FG 全長:21mm 入数:1本入 価格:¥1,300

窩底のう蝕を除去しやすい
ラウンドタイプ
H1SM-014



窩底で大きく広がったう蝕を除去しやすい
ペアーシェーブ
H7SM-009



ピンポイントで除去しやすい
ニードルシェーブ
H249M-007

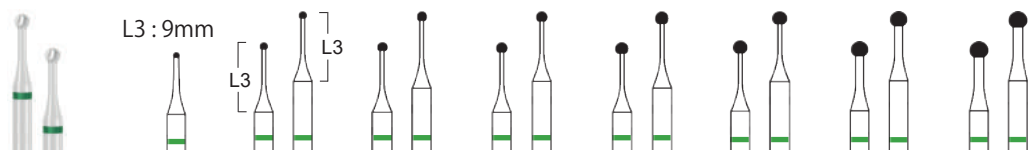


資料ご提供: 吉野弘三先生
(福石歯科医院、東京都千代田区)

関連製品

2025年秋頃再販予定

MIセラバー K1SM シリーズ ジルコニア製 CA用



品番:K1SM	008	010	012	014	016	018	021	023
最大径(mm)	0.8	1.0	1.2	1.4	1.6	1.8	2.1	2.3
(US番号サイズ)	(#1)	(#2)	(#3)	(#4)	(#5)	(#6)	(#7)	(#8)
CA 22mm	○	○	○	○	○	○	○	○
CALONG 26mm	—	○	○	○	○	○	○	○

#008 サイズから ご用意!

黒いイラストは
ほぼ実物大です

根管上部処置用Extra Longカーバイドバー CA

超音波チップに代わる選択肢 エンドトレーサー H1SML

■ 最小0.4mmの作業部直径

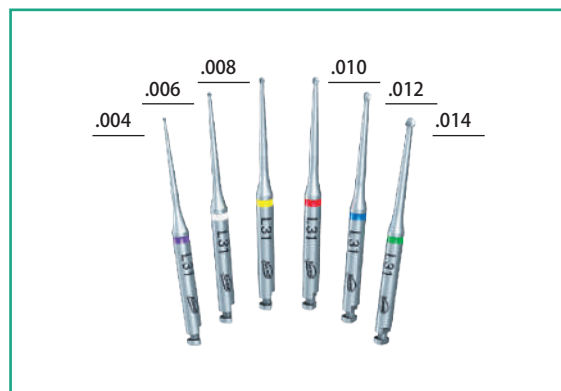
<低侵襲なアプローチ>

低侵襲な歯内療法コンセプトに合致する最小0.4mmの作業径。
作業部のサイズに応じて根管口の明示やイスマスの処置、
髄腔内軟化象牙質の除去などを行えます。(全6サイズ)

製品動画は
こちら



動画ご提供：瀧美克幸先生
(デンタルクリニックK、埼玉県川口市)



■ Long&Slender Neckで拡大視野下でしっかり見える

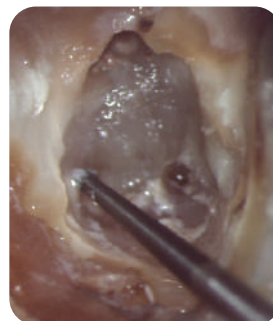
<細長いネックで視野を確保>

全長31mmと34mmの2種類。
極細でしかも長いネックにより髄腔開拓時に視野を妨げません。
全長34mmの製品はマイクロスコープ下での処置や
歯冠長の長い歯の治療に特に適しています。

製品動画は
こちら



動画ご提供：岩崎圭祐先生
(東京都墨田区、岩崎歯科医院錦糸町MIセンター)



資料ご提供：岩崎圭祐先生
(岩崎歯科医院錦糸町MIセンター、東京都墨田区)

■ ブレードデザインの精密性

<効率的で正確な刃付け>

極小サイズのブレードに正確な刃付けを施しています。
切削効率が非常に高いのでエンド用コードレスエンジンに装着して
無注水で使用していただくことも可能です。

製品動画は
こちら



製造元提供



< エンドトレーサーの有用性 >

一般的なラウンドバーではシャンクが短く、マイクロスコープ下ではヘッドが視野を遮り邪魔をするし、
超音波による切削は時間と熱の問題が付きまとう。

エンドトレーサーは全長31mmと34mmの2種類の長いシャンクのラウンドバーであり、先端ラウンド
の直径も0.4mmから1.4mmまで6タイプと豊富に揃っている、マイクロスコープ下での根管上部の
処置に特化したツールである。

特に白歯部では長いシャンクと小さなヘッドのおかげでMB2や狭窄している根管の探索に又、根管口の
明示、機械的拡大清掃後に根管と根管を結ぶイスマスの処置を低速下で無注水で行え、しかも切削能力
が高いため短時間での作業を可能にしている。

これは歯内療法専門医だけでなく我々一般開業医においても朗報であり、マイクロスコープを使用して
いる全ての先生にお勧めしたいツールである。

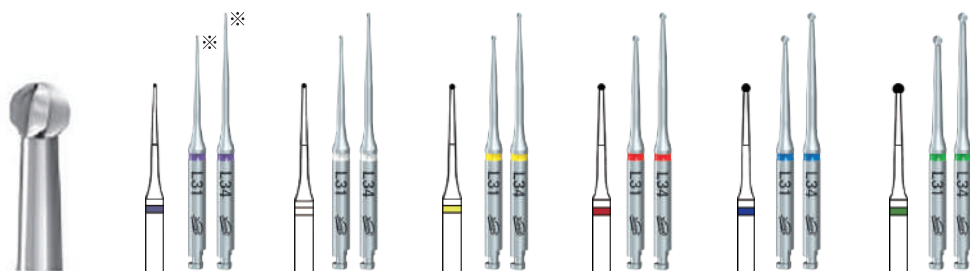
記事提供：
新栄町歯科医院（新潟県胎内市）
佐久間 利喜 先生



記事は、先生のご経験に基づくものであり、効能・効果等を保証するものではありません。ご使用の際は、添付文書等をお読みください。

根管上部処置用Extra Longカーバイドバー CA

超音波チップに代わる選択肢 エンドトレーサー H1SML



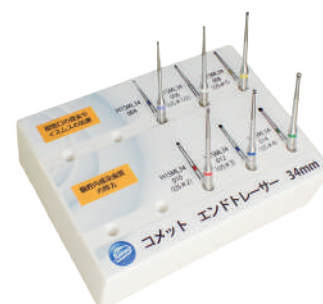
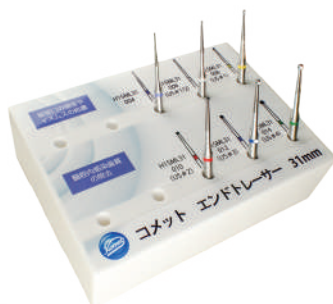
品番(31mm)	H1SML31-004	H1SML31-006	H1SML31-008	H1SML31-010	H1SML31-012	H1SML31-014
品番(34mm)	H1SML34-004	H1SML34-006	H1SML34-008	H1SML34-010	H1SML34-012	H1SML34-014
最大径(mm)	0.4	0.6 (US #1/2)	0.8 (US #1)	1.0 (US #2)	1.2 (US #3)	1.4 (US #4)
最高回転数 (毎分)	2万					
用途	根管口の探索やイスマスの処置			髄腔内感染歯質の除去		

品番	セット価格
4670.205	26,800円
総入数	ステンレス製ケース
10本	滅菌可能
内容	(各1本入)

シャンク：CA 全長：31mm、34mm 適正回転数：毎分 1,500
 価格：¥6,400 (31mm・5本入) / ¥7,600 (34mm・5本入)
 ¥1,400 (31mm・1本入) / ¥1,700 (34mm・1本入)

※004は深い箇所にあるイスマスをマイクロスコープ下で除去する際に使いやすいサイズです

H1SML31 - 006,008,010,012,014
 H1SML34 - 006,008,010,012,014
 ※004サイズは含まれません



製品名	価格
31mmアソートセット	¥8,000
内容(各1本入)	プラスチックケース
H1SML31 - 004,006,008 010,012,014	滅菌不可

製品名	価格
34mmアソートセット	¥9,700
内容(各1本入)	プラスチックケース
H1SML34 - 004,006,008 010,012,014	滅菌不可

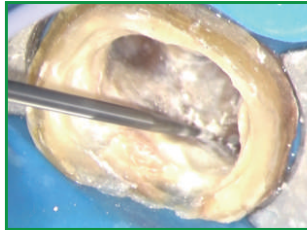
Komet FG Carbide burs / CA Carbide burs

エンド用Extra Longカーバイドバー FGロング&CA

ISM除去 根管口探索 アクセス窩洞形成 エンドエクスプローラー EX1&EX2

高い視認性で視野を確保

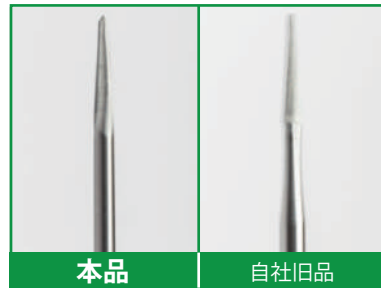
ネック長さが 16mm 以上あるので治療時にシャंकやハンドピースヘッドが視界を遮りません。治療部位を拡大視野下で確認しながら感染歯質を除去することができます。



資料ご提供：吉岡 俊彦 先生
(広島県広島市, 吉岡デンタルキョウ Endodontics)

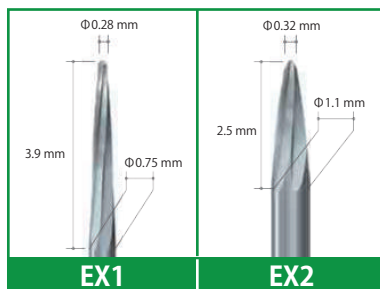
高い回転精度での精密治療

シャंकからブレードまでをタングステンカーバイド鋼で削り出しているワンピース構造です。製造加工時の歪みが発生しにくい高硬度の素材なので高い回転精度を保ちながら治療できます。



感染歯質を効率的に除去できるブレードデザイン

軽いタッチで感染歯質を削除できる効率的なブレードデザインです。約 0.3mm の極小先端径は感染歯質のピンポイント除去に役立ちます。



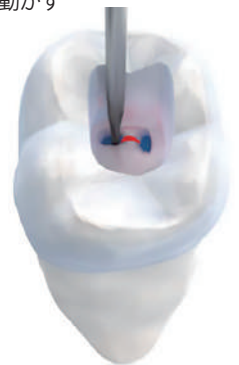
EX1 シリーズ使用時のポイント

- ・バーの先端 1mm 程度を使用する
- ・ISM の方向にバーの向きを合わせる
- ・分岐部側を削らないようにバーを動かす

推奨回転数は以下の通り

FG：毎分 1 万回転

CA：毎分 2 千回転



< エンドエクスプローラーによるISMの処置 >

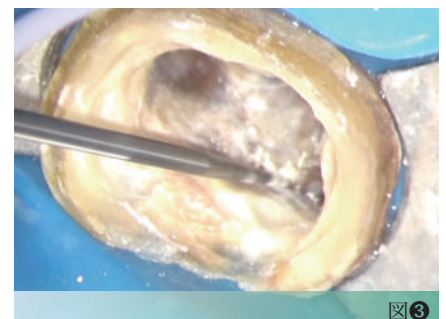
根管系の 3 次元的な感染除去を行うためには、そのISMへもいわゆる Shaping & Cleaning と呼ばれる、「機械的な感染除去 (切削・洗浄液の流れ)」と「化学的な感染除去 (洗浄液の薬効)」を行う必要があります。コメット社のエンドエクスプローラーバーを用いると安全かつスピーディーにISM上部の象牙質切削が可能となります。



図① 2つの根管の間にISMが確認される。



図② エンドエクスプローラーバーをISMの方向を確認しながら使用する。



図③ 一気に深く削るのではなく、1mm程度切削し洗浄・観察することを心がけている。

医療機器の分類：一般医療機器
一般的名称：歯科用カーバイドバー
販売名：コメットカーバイドバー
届出番号：27B2X00091000002

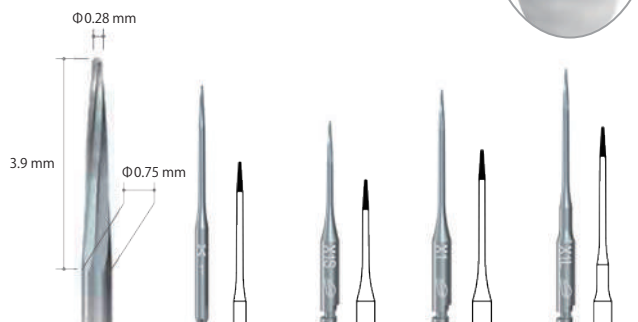


エンド用Extra Longカーバイドバー FGロング&CA

イスマス除去 根管口探索 アクセス窩洞形成 エンドエクスプローラ EX1&EX2

イスマス上部の象牙質切削

EX1 series



品番	EX1.007	EX1S.007	EX1.007	EX1L.007
シャンク	FG	CA		
全長(mm)	31.0	27.0	31.0	34.0
適正回転数	毎分1万		毎分2千回転	
最高回転数	毎分16万		毎分4万回転	
入数	5入			
価格	10,400円			

根管口探索・アクセス窩洞形成

EX2 series



品番	EX2.011	EX2S.011	EX2.011	EX2L.011
シャンク	FG	CA		
全長(mm)	31.0	27.0	31.0	34.0
適正回転数	毎分1万		毎分2千回転	
最高回転数	毎分16万		毎分4万回転	
入数	5入			
価格	10,400円			



Komet FG Carbide burs / CA Carbide burs

エンドエクスプローラ セット



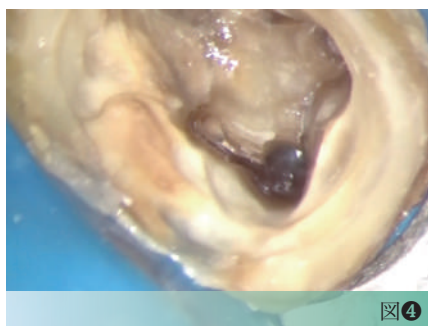
品番	価格
4664	35,900円
総入数	ステンス製ケース
8本	滅菌可能
内容	

1本入：EX1S・EX1L・EX2S・EX2L
2本入：EX1・EX2
※シャンク：CA



製品名	FGセット	製品名	CA Sセット	製品名	CAセット	製品名	CA Lセット
内容	EX1・EX2	内容	EX1S・EX2S	内容	EX1・EX2	内容	EX1L・EX2L
入数	2入(各1本)	入数	2入(各1本)	入数	2入(各1本)	入数	2入(各1本)
全長(mm)	31.0	全長(mm)	27.0	全長(mm)	31.0	全長(mm)	34.0
定価	4,600円	定価	4,600円	定価	4,600円	定価	4,600円

※プラスチックケース入のセットです。
プラスチックケースは滅菌できません。

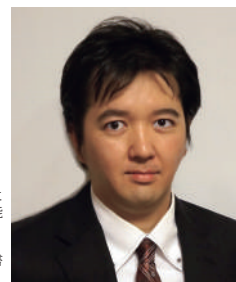


図④ 2mm程度切削を進めるとイスマスに入り込んだ感染物質が視認できる。



図⑤ 洗浄によって除去を行った。イスマス部の形成洗浄が終了した。

記事提供：
吉岡デンタルキョウ Endodontics
(広島県広島市)
吉岡 俊彦 先生



記事は、先生のご経験に基づくものであり、効能・効果等を保証するものではありません。
ご使用の際は、添付文書等をお読みください。

イラストは
ほぼ実物大です

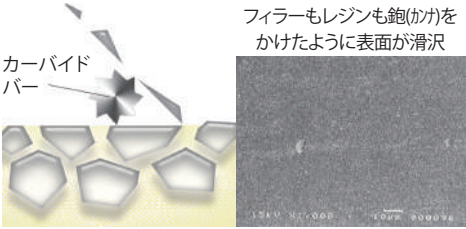
医療機器の分類：一般医療機器
一般的名称：歯科用カーバイドバー
販売名：コメットカーバイドバー
届出番号：27B2X00091000002

CR形態修正用 FG

エナメル質を傷つけずにCRだけを選択的に削合 Qシリーズ

■ 歯面での跳ねを防いで高い削合力をもたらすクロスカット

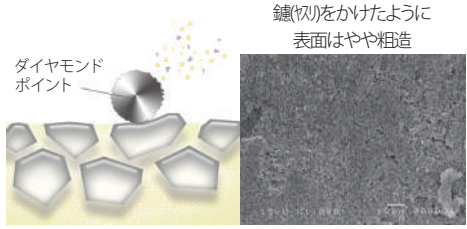
■ 短時間で研磨が完了するので研磨ポイントも長持ち



カーバイドバー
フィラーもレジンを鉋(かか)かけたように表面が滑沢

Komet Finishing bur(カーバイドバー)にて切削後のコンポジットレジン表面SEM像(右図・倍率1000倍)。切削表面が滑らかである。

切削



ダイヤモンドポイント
鏽(錆)をかけたように表面はやや粗造

Finishing bur(ダイヤモンドバー)にて研削後のコンポジットレジン表面SEM像(右図・倍率1000倍)。研削表面に粗造な像が観察される。

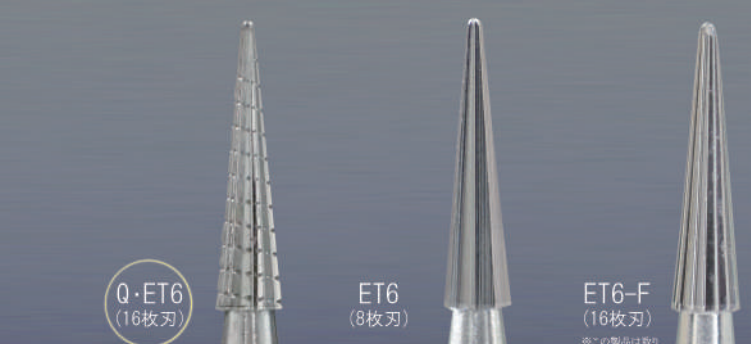
研削



製品動画はこちら

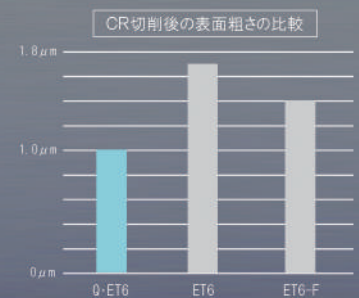


■ 最終研磨が早い1 μ mの表面性状




Q-ET6 (16枚刃)
ET6 (8枚刃)
ET6-F (16枚刃)
※この製品は数枚削って10分程度

CR切削後の表面粗さの比較




製品	表面粗さ (μ m)
Q-ET6	1.0
ET6	1.8
ET6-F	1.5

Q-OS1-023




B

Q-ET6



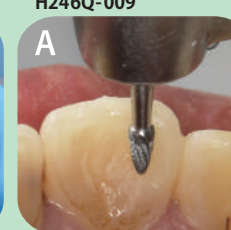
A

Q-ET9



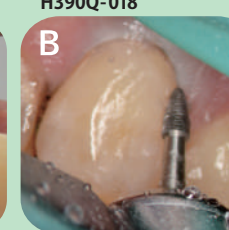
C

H246Q-009



A

H390Q-018



B

資料ご提供: A. 本多正明先生 (本多歯科医院、大阪府東大阪市)
B. 高田光彦先生 (高田歯科、兵庫県神戸市)
C. 岩田 淳先生 (岩田歯科医院、兵庫県高砂市)

品番	Q-OS1-023 (H379Q-023)	Q-ET6 (H134Q-014)	Q-ET9 (H135Q-014)	H50AQ-010	H246Q-009	H390Q-018	H48LQ-012
作業長(mm)	4.2	6.0	9.0	6.0	3.7	3.6	8.0
最大径(mm)	2.3	1.4	1.4	1.0	0.9	1.8	1.2
先端形状	-	非切削先端	非切削先端	非切削先端	-	-	-
全長(mm)	19.0	21.0	24.0	20.0	20.0	19.0	22.0
最高回転数(毎分)	30万	45万	30万	45万		30万	
適用部位	咬合面/舌側	唇面/歯頸部	唇面/歯頸部	隣接面/歯頸部	裂溝	咬合面/舌側/唇面	唇面/歯頸部

シャンク: FG 入数: 1本入 適正回転数: 毎分2万 価格: ¥3,300

医療機器の分類: 一般医療機器
一般的名称: 歯科用カーバイドバー
販売名: コメットカーバイドバー
届出番号: 27B2X00091000002

黒いイラストはほぼ実物大です

POINT

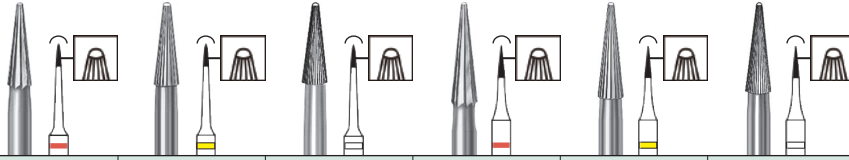
5倍速で低速にてご使用下さい。
適正回転数: 毎分2万回転
※タービンにてのご使用はお控え下さい。

Komet FG Carbide burs / CA Carbide burs

CR形態修正用 FG

前歯から臼歯までの幅広い症例に対応できる全7形態のETカーバイドバー

歯頸部用



品番	ET3 (H132-008)	ET3-F (H132F-008)	ET3-UF (H132UF-008)	ET4 (H133-010)	ET4-F (H133F-010)	ET4-UF (H133UF-010)
刃数	8	16	30	8	16	30
作業長(mm)	3.0	3.0	3.0	4.2	4.2	4.2
最大径(mm)	0.8	0.8	0.8	1.0	1.0	1.0
先端形状	非切削先端	非切削先端	非切削先端	非切削先端	非切削先端	非切削先端
全長(mm)	23.0	23.0	23.0	20.0	20.0	20.0
最高回転数(毎分)	30万			45万		
価格	1,900円	2,400円	2,600円	1,900円	2,400円	2,600円

ET3-F



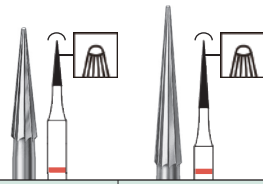
ET4-UF



資料ご提供：本多正明先生
(本多歯科医院、大阪府東大阪市)

シャンク：FG 入数：1本入 適正回転数：毎分2万

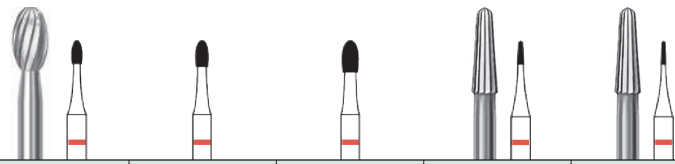
唇面用



品番	ET6 (H134-014)	ET9 (H135-014)
刃数	8	8
作業長(mm)	6.0	9.0
最大径(mm)	1.4	1.4
先端形状	非切削先端	非切削先端
全長(mm)	21.0	24.0
最高回転数(毎分)	45万	30万
価格	2,800円	3,300円

シャンク：FG 入数：1本入 適正回転数：毎分2万

舌側及び咬合面用



品番	OS1-014 (H379-014)	OS1-018 (H379-018)	OS1-023 (H379-023)	OS2 (H247-009)	OS3 (H247-007)
刃数	12	12	12	12	12
作業長(mm)	3.1	3.5	4.2	3.2	3.2
最大径(mm)	1.4	1.8	2.3	0.9	0.7
全長(mm)	19.0	19.0	19.0	20.0	20.0
最高回転数(毎分)	45万		30万	45万	
価格	1,300円				

シャンク：FG 入数：1本入 適正回転数：毎分2万

余剰セメント除去用ETカーバイドバー FG

■ 歯肉縁下にもアクセスしやすい
極細ブレード(0.7mm)



資料ご提供：本多正明先生 (本多歯科医院、大阪府東大阪市)

製品動画は
こちら



■ 歯肉へのダメージを防ぐ
丸い先端



■ CRの形態修正にも
使えます



品番	OS3 (H247-007)	OS3-F (H247F-007)	OS3-UF (H247UF-007)
刃数	12	20	30
作業長(mm)	3.2	3.2	3.2
最大径(mm)	0.7	0.7	0.7
最高回転数(毎分)	45万		
価格	1,300円	2,400円	2,600円

シャンク：FG 全長：20mm 入数：1本入 適正回転数：毎分2万

医療機器の分類：一般医療機器
一般的名称：歯科用カーバイドバー
販売名：コメットカーバイドバー
届出番号：27B2X00091000002

黒いイラストは
ほぼ実物大です



Komet FG Carbide burs / CA Carbide burs

メタルクラウン撤去用カーバイドバー FG

金パラを素早く滑らかに切削 クラウンカッター H34

切れ味を高めるブレードデザイン

ラージブレード&ディープクロスカットでメタルクラウンを素早く撤去。



H34-012

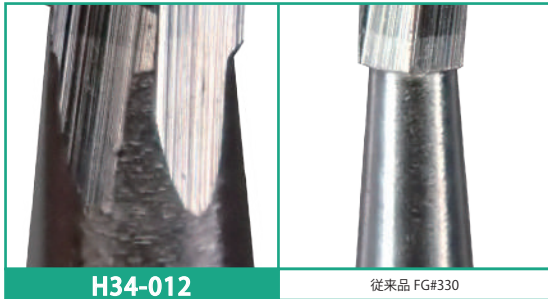
従来品 FG#330

製品動画は
こちら



太いネックが破折を防ぐ

FG#330と比べると約2倍の太さで破折しにくくなっています。

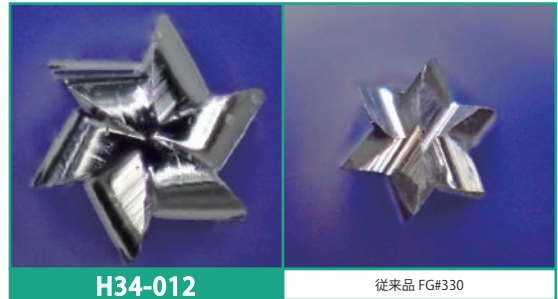


H34-012

従来品 FG#330

振動を抑えるチップスペース

目詰まりを防ぐ大きなチップスペースがもたらす低振動。



H34-012

従来品 FG#330

破折を防ぎ、金パラ合金もザクザク切れます!



資料ご提供：荒木基之先生（荒木歯科医院、大阪府茨木市）

品番	H34-010	H34-012
作業長(mm)	2.0	2.0
最大径(mm)	1.0	1.2
最高回転数(毎分)	45万	

シャンク：FG 全長：20mm 入数：5本入
適正回転数：毎分16万 価格：¥6,500

POINT

破折を防ぐクラウン撤去の方法



メタルクラウンの撤去はバーを歯頸部から切端に向けて使用して下さい。
その際、バーを約45度の角度でメタルに接触させ表面を一層ずつ剥くように何度かに分けて行って下さい。
(左図参照)

5倍速コントラでのご使用を推奨いたします。

適正回転数：16万回転

(タービンでのご使用はトルク不足により十分な切削能が発揮されない可能性と、高回転によるヘッド破折の危険性が高まる恐れがあります)



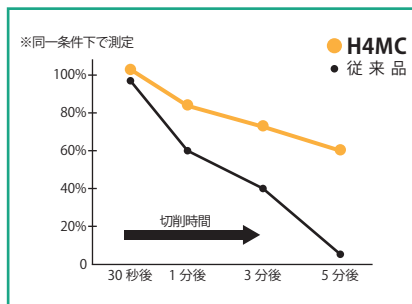
メタルボンド・レジン前装冠撤去用カーバイドバー FG

ポーセレン・レジン・メタルを同時に削る H4MC

1本2役! バーの付け替え不要で **陶材** **レジン** **メタル** **コバルト** **チタン** を一緒に削れます



チッピングしにくいブレード設計で
優れた切削能力と持続性を実現しました



破折を防止するためにネックは太く、
ピラミッドシェイプブレードで欠けを防止します



前歯でも白歯でもこれ1本でスムーズに撤去

※ジルコニア及びニケイ酸リチウムクラウンの撤去にはFGダイヤモンドバー 4ZRをご使用下さい。



製品動画はこちら



レジン前装冠の撤去



陶材焼付铸造冠の撤去

動画ご提供：岩田淳先生（岩田歯科医院、兵庫県高砂市）

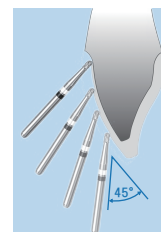
品番	H4MC-012	H4MCL-012	H4MCXL-014	H4MCXXL-014
作業長(mm)	2.0	3.5	5.0	8.0
最大径(mm)	1.2	1.2	1.4	1.4
全長(mm)	20.0	20.0	20.0	23.0
最高回転数(毎分)	45万			30万

シャンク：FG 入数：5本入 適正回転数：毎分16万 価格：¥7,100

※5倍速コントラで
ご使用下さい。

POINT

破折を防ぐ撤去の方法

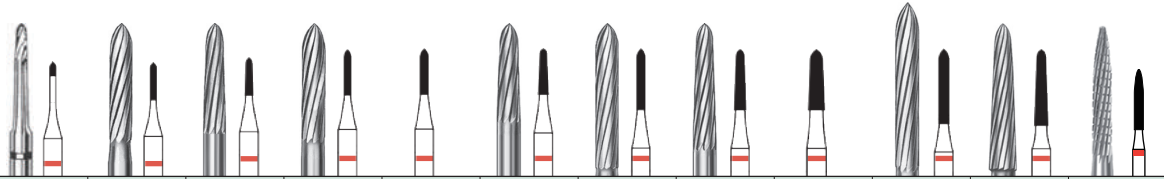


歯頸部から切端に向けて
使用して下さい。
その際、バーを約45度の
角度でメタルに接触させ
表面を一層ずつ剥くよう
に何度かに分けて行って
下さい。(左図参照)

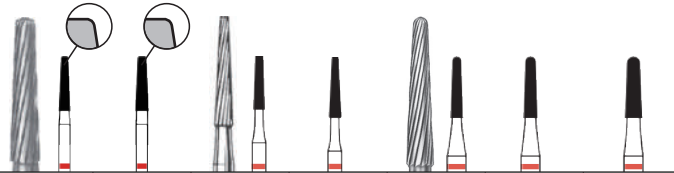
仕上げ用カーバイドバー FG

支台歯のマージン仕上げやCRの形態修正に使用できるファインブレード

仕上げ用カーバイドバー (FG)



品番	H280-009 (RCB II -13)	H281-009 (RCB II -3)	H281K-012	H282-010 (RCB II -5)	H282-012 (RCB II -7)	H282K-014	H283-012 (RCB II -9)	H283K-016	H283K-021	H284-014 (RCB II -15)	H284K-018	H48L-012	
刃数	8	8	8	8	10	8	10	10	12	12	12	12	
作業長(mm)	3.0	5.0	5.0	6.0	6.0	6.0	8.0	8.0	8.0	10.0	10.0	8.0	
最大径(mm)	0.9	0.9	1.2	1.0	1.2	1.4	1.2	1.6	2.1	1.4	1.8	1.2	
テーパ	-	-	2.0	-	-	2.0	-	2.0	2.0	-	2.0	-	
全長(mm)	23.0	20.0	20.0	20.0	20.0	20.0	22.0	22.0	22.0	23.0	23.0	22.0	
最高回転数 (毎分)	45万						30万	45万	30万				
価格(1入)	2,300円						2,500円	-	3,000円		2,300円		
価格(5入)	10,300円						-	11,300円		13,500円		-	
形成用同一形態 ダイヤモンド	-	876-009	-	877-010	877-012	-	878-012	878K-016	878K-021	879-014	879K-018	862-012	



品番	H336-016	H336-018	H375-012 (RCB II -18)	H375-014 (RCB II -19)	H375R-016	H375R-018	H375R-021
刃数	12	12	12	12	12	12	12
作業長(mm)	8.0	8.0	7.0	8.0	8.0	8.0	8.0
最大径(mm)	1.6	1.8	1.2	1.4	1.6	1.8	2.1
テーパ	2.0	2.0	2.0	2.0	2.0	2.0	2.0
全長(mm)	22.0	22.0	21.0	22.0	22.0	22.0	22.0
最高回転数 (毎分)	45万		30万		45万		30万
価格(1入)	-	-	2,500円				-
価格(5入)	11,300円						
形成用同一形態 ダイヤモンド	847KR-016	-	-	-	856-016	856-018	-

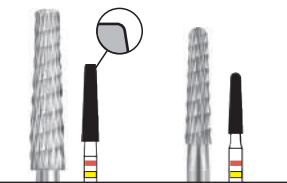
シャンク: FG 適正回転数: 毎分 2万

支台歯形成仕上げ用
テーパードシャンファー
ラウンドエンド
H375R シリーズ



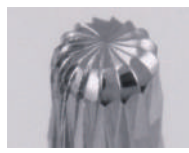
資料ご提供: 大谷恭史先生
(DENTAL OFFICE OTANI, 大阪市北区)

精密なマージンの仕上げ用 (FG)



品番	H217DF-021	H375RDF-018
刃数	16	16
作業長(mm)	10	8
最大径(mm)	2.1	1.8
テーパ	2.0	2.0
全長(mm)	24.0	22.0
最高回転数 (毎分)	30万	
価格(1入)	-	3,400円
価格(5入)	11,700円	-
形成用同一形態 ダイヤモンド	-	856-018

シャンク: FG 適正回転数: 毎分 2万



H217DF-021

16枚刃で先端はフラットな面を持っており、ショルダー形成に適している。驚くほど正確なラインアングルが可能で、セラミックマージンの適合度が極端に上昇する。…(略)…。低回転での使用が条件。



H375RDF-018

16枚刃のクロスカット形状で、天然歯質の削除に素晴らしい威力を発揮する。金属の削除にはあまり適していない。シャンファー形成の最終ステップとしてはベストの器具であろう。

16枚刃のクロスカット形状で精密なマージンの仕上げが可能です。(PV値: 約2μm)



資料ご提供: 内藤正裕先生 (内藤デンタルオフィス, 東京都港区)

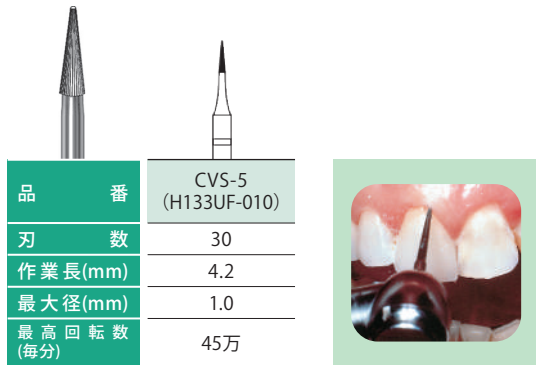
医療機器の分類: 一般医療機器
一般的名称: 歯科用カーバイドバー
販売名: コメットカーバイドバー
届出番号: 27B2X00091000002

黒いイラストは
ほぼ実物大です



用途別カーバイドバー FG

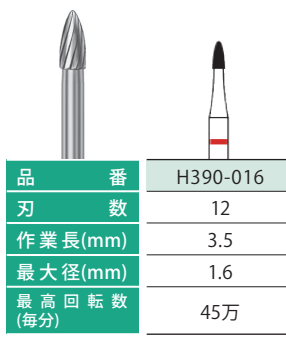
ラミネートベニア用 CVSカーバイドバー (FG)



品番	CVS-5 (H133UF-010)
刃数	30
作業長(mm)	4.2
最大径(mm)	1.0
最高回転数 (毎分)	45万

シャンク: FG 全長: 20mm 入数: 1本入
適正回転数: 毎分2万 価格: **¥2,600**

陶材・メタル・レジン咬合面調整用 ハードメタルバー (FG)

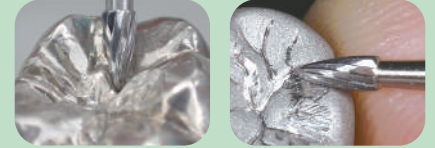


品番	H390-016
刃数	12
作業長(mm)	3.5
最大径(mm)	1.6
最高回転数 (毎分)	45万

シャンク: FG 全長: 19mm
入数: 5本入 適正回転数: 毎分2万
価格: **¥10,400**

先端のラウンドとサイドのフィッシャー形状で
曲線と面の付与を1本で行えます。
※ジルコニア及びニケイ酸リチウムは除く。

先端はラウンド形状 側面はフィッシャー形状
曲線の付与に 咬合面の形態付与に



資料ご提供: 若竹哲也先生
(デンタルラボ GROW、東京都荒川区)

セラミックラウン裂溝付与用 カーバイドバー (FG)



品番	H97BZ-011
作業長(mm)	3.0
最大径(mm)	1.1
最高回転数 (毎分)	30万

シャンク: FG 全長: 19mm
入数: 1本入 適正回転数: 毎分2万
価格: **¥2,400**

※ジルコニア及び
ニケイ酸リチウムは除く。



製品動画は
こちら



陶材・メタル・レジン咬合面・裂溝仕上げ用 カーバイドバー (FG)



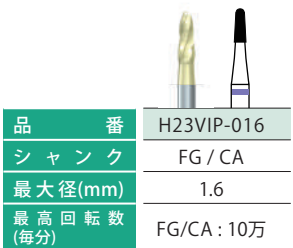
品番	H246-009
刃数	12
作業長(mm)	3.6
最大径(mm)	0.9
最高回転数 (毎分)	45万

シャンク: FG 全長: 20mm 入数: 1本入
適正回転数: 毎分2万 価格: **¥1,300**

※ジルコニア及び
ニケイ酸リチウムは除く。



ブラケットセメント除去 スムージーシリーズ カーバイドバー (FG・CA)・ポリッシャー (CA)



品番	H23VIP-016
シャンク	FG / CA
最大径(mm)	1.6
最高回転数 (毎分)	FG/CA: 10万

全長: FG 21mm / CA 22mm
入数: 5本入 適正回転数: 毎分4万
価格: **¥9,100**



品番	9498-050	9499-060
シャンク	CA	CA
最大径(mm)	5.0	6.0
最高回転数 (毎分)	1.5万	1.5万

入数: 10本入 適正回転数: 毎分6000
価格: **¥5,000**



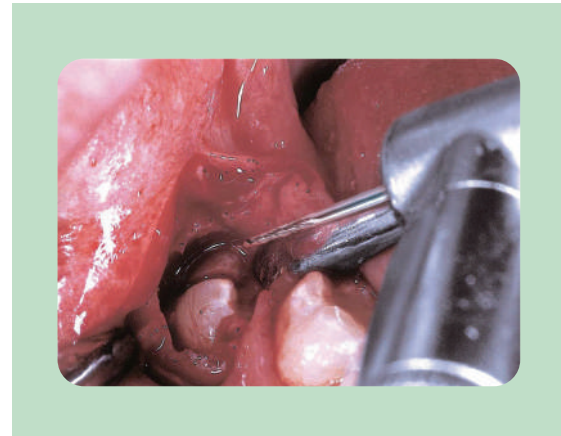
品番	セット価格
4688ST.204	22,000円
総入数	ステンル製ケース
6本	滅菌可能
内容	(各2本入)
H23VIP-016, 9498-050, 9499-060	

用途別カーバイドバー FG

骨切削用ボーンカッター カーバイドバー (FG)

品番	H161-016	H162-016	H254-010 (XXL)	H254E-012	H254LE-012	H267-016	H269-016
作業長(mm)	9.0	9.0	6.0	6.0	6.0	9.0	11.0
最大径(mm)	1.6	1.6	1.0	1.2	1.2	1.6	1.6
全長(mm)	26.0	26.0	26.0	26.0	31.0	25.0	25.0
適正回転数(毎分)	16万		8万	8万		16万	
最高回転数(毎分)	16万		8万	8万		16万	
価格	4,800円	7,100円	8,600円	2,400円		2,400円	2,200円

シャンク：FG 入数：1本入 XXL：5本入



窩洞形成・メタルクラウン撤去用 ビーバーイーター (FG)

ポーセレンインレーの窩洞形成に最適なラウンドエッジ。メタルを効率的にカットするクロスカットブレード。

品番	H21E-010	H21E-012	H23E-012
作業長(mm)	4.2	4.2	4.2
最大径(mm)	1.0	1.2	1.2
最高回転数(毎分)	45万		

シャンク：FG 全長：19mm 入数：5本入
適正回転数：毎分16万 価格：¥8,600

ブラケットセメント除去用 アドヒーズリムーバー

ブラケットセメントを素早く除去。ブレードを付与していないので歯面へのダメージがありません。

品番	H22AGK-016	H379AGK-023
全長(mm)	19.0	FG21.0/CA22.0
最大径(mm)	1.6	2.3
先端形状	非切削先端	非切削先端
適正回転数(毎分)	12万	4万
最高回転数(毎分)	45万	FG 30万 CA 10万
入数	3本	5本
価格	¥3,900	¥9,100

アマルガム除去用 アマルガムリムーバー (FG)

アマルガムを効率的に除去するブレード先端形状と目詰まりを防止するラージチップスペース。

品番	H32-012
作業長(mm)	4.2
最大径(mm)	1.2
最高回転数(毎分)	45万

シャンク：FG 全長：21mm 入数：3本入
適正回転数：毎分16万 価格：¥3,900

エンド三角除去用 カーバイドバー (FG)

品番	H269GK-016	
作業長(mm)	9.0	
最大径(mm)	1.6	
先端形状	非切削先端	
最高回転数(毎分)	16万	

シャンク：FG ロング 全長：26mm 入数：1本入
適正回転数：毎分10万 価格：¥2,600

医療機器の分類：一般医療機器
一般的名称：歯科根管内異物除去器具セット
販売名：コメット エンドレスキュー
届出番号：27B2X00091000051

医療機器の分類：一般医療機器
一般的名称：歯科用カーバイドバー
販売名：コメット カーバイドバー
届出番号：27B2X00091000002

歯周外科・骨外科用 カーバイドバー (FGロング)

品番	H390-016	H48L-014	H379-014	H379-023	H379UF-014	H207D-012
刃数	12	12	12	12	30	6
作業長(mm)	3.5	8.0	3.1	4.2	3.1	-
最大径(mm)	1.6	1.4	1.4	2.3	1.4	1.2
全長(mm)	25.0	30.0			21.0	
適正回転数(毎分)	10万	8万			16万	
最高回転数(毎分)	10万	8万			30万	
価格	11,300円	8,600円	7,000円	12,400円	5,000円	

シャンク：FG ロング 入数：5本入

※2025年4月発売予定

黒いイラストはほぼ実物大です

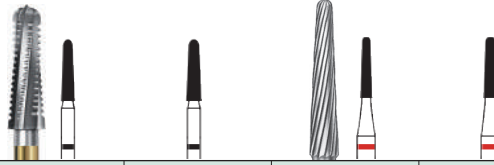


Komet FG Carbide burs / CA Carbide burs

用途別カーバイドバー FG

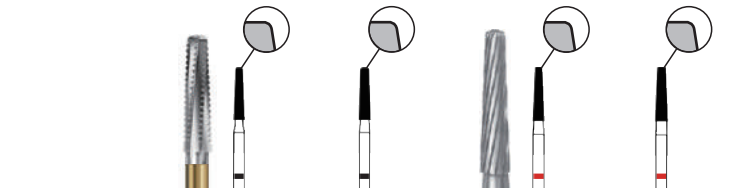
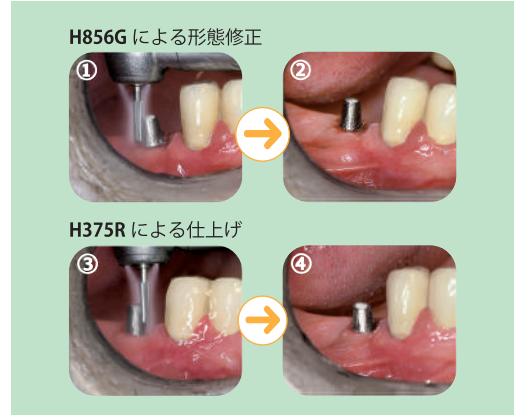
チタンアバットメント切削用&仕上げ用 チタン用カーバイドバー (FG)

目詰まりを防止して効率的にチタンを切削できるGタイプ。
仕上用は赤ラインの製品をお使い下さい。



品番	H856G-016	H856G-018	H375R-016	H375R-018
作業長(mm)	8.0	8.0	8.0	8.0
最大径(mm)	1.6	1.8	1.6	1.8
テーバー	-		2.0	
適正回転数(毎分)	16万		2万	
最高回転数(毎分)	45万			
用途	切削用		仕上げ用(12枚刃)	
価格	¥1,900		¥2,500	

シャンク：FG 全長：22mm 入数：1本入



品番	H847KRG-016	H847KRG-018	H336-016	H336-018
作業長(mm)	8.0	8.0	8.0	8.0
最大径(mm)	1.6	1.8	1.6	1.8
テーバー	-		2.0	
適正回転数(毎分)	16万		2万	
最高回転数(毎分)	45万			
用途	切削用		仕上げ用(12枚刃)	
価格	¥9,700		¥11,300	

シャンク：FG 全長：22mm 入数：5本入

チタンクラウン咬合調整&仕上げ用 チタン用カーバイドバー (FG)

目詰まりを防止して効率的にチタンを切削できるGタイプ。
仕上用は赤ラインの製品をお使い下さい。



品番	H379G-023
刃数	-
作業長(mm)	4.2
最大径(mm)	2.3
全長(mm)	19.0
最高回転数(毎分)	30万
価格	9,700円

シャンク：FG 入数：5本入
適正回転数：毎分 16万

品番	OS1-023 (H379-023)
刃数	12
作業長(mm)	4.2
最大径(mm)	2.3
全長(mm)	19.0
最高回転数(毎分)	30万
価格	1,300円

シャンク：FG 入数：1本入
適正回転数：毎分 2万

口腔内チタン調整仕上げ用 10本セット



品番	価格
#4548	¥19,400
総入数	プラスチックケース
10本入	滅菌不可
内容	(各1本入)

H856G-016, H856G-018,
H847KRG-016, H847KRG-018, H379G-023,
H375R-016, H375R-018,
H336-016, H336-018, H379-023

黒いイラストは
ほぼ実物大です



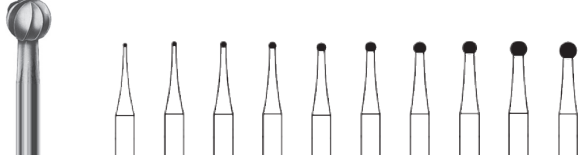
Komet FG Carbide burs / CA Carbide burs

医療機器の分類：一般医療機器
一般的名称：歯科用カーバイドバー
販売名：コメットカーバイドバー
届出番号：27B2X00091000002

コメット カーバイドバー FG&CA

高品質のHIPカーバイド鋼が生み出す高い切れ味と耐久性。
正確・精密に削り出されたブレードによるスムーズな切れ味。

ラウンド



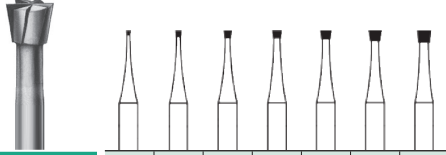
品番	#1/4	#1/2	#1	#2	#3	#4	#5	#6	#7	#8
作業長(mm)	-	-	-	-	-	-	-	-	-	-
最大径(mm)	0.5	0.6	0.8	1.0	1.2	1.4	1.6	1.8	2.1	2.3
FG	○	○	○	○	○	○	○	○	○	○
FGショート			○					○	○	
最高回転数(毎分)	45万							30万		
FGロング		○	○	○	○	○	○	○		○
最高回転数(毎分)	10万							10万		
CA	○	○	○	○	○	○	○	○	○	○
CAロング			○	○	○	○	○	○		○
最高回転数(毎分)	10万									

全長：FG19mm、FGショート16mm、FGロング25mm、CA22mm、CAロング26mm

価格 FG・FGショート：¥3,100 (5本入) FG ロング：¥3,900 (5本入)
CA : ¥3,900 (6本入) CA : ¥3,200 (5本入)
CA ロング : ¥5,000 (6本入) CA ロング：¥4,100 (5本入)

注)6本入製品につきましては在庫がなくなり次第順次5本入に変更となります。

インバーテッドコーン



品番	#33.1/2	#34	#35	#36	#37	#38	#39
作業長(mm)	0.5	0.9	1.1	1.2	1.4	1.6	1.7
最大径(mm)	0.6	0.8	1.0	1.2	1.4	1.6	1.8
FG	○	○	○	○	○	○	○
FGショート	○	○	○	○	○	○	
最高回転数(毎分)	45万						
CA	○	○	○	○	○	○	○
最高回転数(毎分)	10万						

全長：FG19mm、FGショート16.5mm、CA22mm

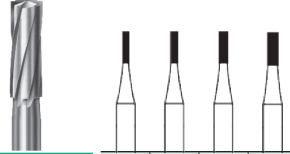
価格

FG・FG ショート：¥3,100 (5本入)

CA : ¥3,900 (6本入) CA : ¥3,200 (5本入)

注)6本入製品につきましては在庫がなくなり次第順次5本入に変更となります。

シリンダー

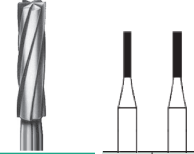


品番	#56	#57	#58	#59
作業長(mm)	4.2	4.2	4.2	4.4
最大径(mm)	0.9	1.0	1.2	1.4
FG	○	○	○	○
最高回転数(毎分)	45万			

全長：19mm 入数：5本入

価格：¥3,100

シリンダーロング

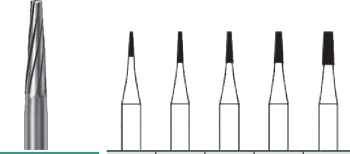


品番	#57L	#58L
作業長(mm)	6.0	6.0
最大径(mm)	1.0	1.2
FG	○	○
最高回転数(毎分)	45万	

全長：20mm 入数：5本入

価格：¥3,100

テーパード

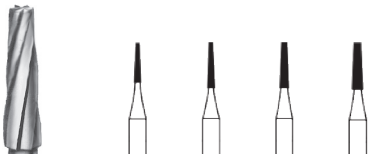


品番	#168	#169	#170	#171	#172
作業長(mm)	3.4	4.2	4.2	4.2	4.4
最大径(mm)	0.8	0.9	1.0	1.2	1.6
FG	○	○	○	○	○
FGショート		○	○	○	
最高回転数(毎分)	45万				

全長：FG19mm、FGショート17mm

入数：5本入 価格：¥3,100 (FG、FG ショート)

テーパードロング

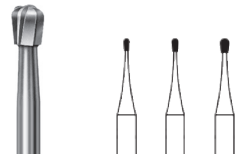


品番	#169L	#170L	#171L	#172L
作業長(mm)	5.2	6.0	6.0	6.0
最大径(mm)	0.9	1.0	1.2	1.6
FG	○	○	○	○
FGショート	○	○		
最高回転数(毎分)	45万			

全長：FG20mm、FGショート18mm

入数：5本入 価格：¥3,100 (FG、FG ショート)

ペアー




品番	#330	#331	#332
作業長(mm)	1.7	1.75	1.8
最大径(mm)	0.8	1.0	1.2
FG	○	○	○
FGショート	○	○	○
最高回転数(毎分)	45万		

全長：FG19mm、FGショート16mm

入数：5本入

価格：¥3,100 (FG、FG ショート)

ペアーロング



品番	#331L	#332L	#333L
作業長(mm)	3.8	4.2	4.4
最大径(mm)	1.0	1.2	1.4
FG	○	○	○
最高回転数(毎分)	45万		

全長：19mm 入数：5本入

価格：¥3,100

シリンダー クロスカット



品番	#556	#557	#558	#559
作業長(mm)	4.2	4.2	4.2	4.4
最大径(mm)	0.9	1.0	1.2	1.4
FG		○	○	○
FGショート	○			○
最高回転数(毎分)	45万			

全長：FG19mm、FGショート16mm

価格 FG・FGショート：¥3,100 (5本入)

シリンダーロング クロスカット



品番	#556L	#557L	#558L
作業長(mm)	5.2	6.0	6.0
最大径(mm)	0.9	1.0	1.2
FG	○	○	○
最高回転数(毎分)	45万		

全長：20mm 入数：5本入

価格：¥3,100

テーパードクロスカット



品番	#699	#700	#701	#702	#703
作業長(mm)	4.2	4.2	4.2	4.4	4.8
最大径(mm)	0.9	1.0	1.2	1.6	2.1
FG	○	○	○	○	○
FGショート	○	○	○		
最高回転数(毎分)	45万				30万

FGロング

最高回転数(毎分)

CA

最高回転数(毎分)

全長：FG19mm、FGショート16.5mm、FGロング25mm、CA22mm

価格 FG・FGショート：¥3,100 (5本入)

FGロング：¥3,900 (5本入)

CA：¥3,900 (6本入)

CA：¥3,200 (5本入)

注)6本入製品につきましては在庫がなくなり次第順次5本入に変更となります。



テーパードロングクロスカット



品番	#699L	#700L	#701L	#702L	#703L
作業長(mm)	5.2	6.0	6.0	6.0	7.5
最大径(mm)	0.9	1.0	1.2	1.6	2.1
FG	○	○	○	○	○
FGショート	○				
最高回転数(毎分)	45万				30万
FGロング		○	○	○	
最高回転数(毎分)	10万				

全長：FG20mm、FGショート18mm、FGロング25mm

価格 FG・FGショート：¥3,100 (5本入)

FGロング：¥3,900 (5本入)

エンドカッティング



品番	#957	#958	#959
作業長(mm)	-	-	-
最大径(mm)	1.0	1.2	1.4
FG	○	○	○
最高回転数(毎分)	45万		

全長：21mm 入数：5本入

価格：¥3,100

シリンダーラウンドエンド



品番	#1156	#1157	#1158	#1159
作業長(mm)	4.2	4.2	4.2	4.2
最大径(mm)	0.9	1.0	1.2	1.4
FG	○	○	○	○
最高回転数(毎分)	45万			

全長：19mm 入数：5本入

価格：¥3,100

テーパードラウンドエンド



品番	#1170	#1171	#1172
作業長(mm)	4.2	4.2	4.4
最大径(mm)	1.0	1.2	1.6
FG	○	○	○
最高回転数(毎分)	45万		

全長：19mm 入数：5本入

価格：¥3,100

シリンダーラウンドエンド クロスカット



品番	#1557	#1558	#1559
作業長(mm)	4.2	4.2	4.4
最大径(mm)	1.0	1.2	1.4
FG	○	○	○
最高回転数(毎分)	45万		

全長：19mm 入数：5本入

価格：¥3,100

テーパードラウンドエンド クロスカット



品番	#1700	#1701	#1702
作業長(mm)	4.2	4.2	4.4
最大径(mm)	1.0	1.2	1.6
FG	○	○	○
最高回転数(毎分)	45万		

全長：19mm 入数：5本入

価格：¥3,100

頁	MI 軟化象牙質除去用 CA&CAロング
4P	H1SEM-010 (US #2)
	H1SEM-012 (US #3)
	H1SEM-014 (US #4)
	H1SEM-016 (US #5)
	H1SEM-018 (US #6)
	H1SEM-021 (US #7)
H1SEM-023 (US #8)	
頁	MI 軟化象牙質除去用 ネット CA&CAロング
5P	H1SEM A セット CA (7本入)
	H1SEM B セット CAロング (7本入)
	H1SEM C セット アソト (8本入)
頁	MI 軟化象牙質除去用 FG
5P	H1SM-014
	H7SM-009
	H249M-007
頁	関連製品 K1SMシリーズ
5P	K1SM-008~023 CA
	K1SM-010~023 CAロング
頁	根管上部処置用 エンドレーサーCA & CAExtraロング
7P	31mm
	H1SML31-004
	H1SML31-006 (US #1/2)
	H1SML31-008 (US #1)
	H1SML31-010 (US #2)
	H1SML31-012 (US #3)
	H1SML31-014 (US #4)
	34mm
	H1SML34-004
	H1SML34-006 (US #1/2)
	H1SML34-008 (US #1)
	H1SML34-010 (US #2)
	H1SML34-012 (US #3)
	H1SML34-014 (US #4)
	ステンレススタンドセット 10 本入 (スタンド減着可能)
	4670.205
セット 6 本入	
31mmアソトセット	
セット 6 本入	
34mmアソトセット	
頁	エンド用 エンドエクスプローラーFGロング & CA
9P	EX1シリーズ
	EX1.007 FG
	EX1S.007 CA
	EX1.007 CA
	EX1L.007 CA
	EX2シリーズ
	EX2.011 FG
	EX2S.011 CA
	EX2.011 CA
	EX2L.011 CA
	ステンレススタンドセット 8 本入 (スタンド減着可能)
	4664
	プラスチックケース入セット 2 本入 (ケース減着不可)
	FGセット (31mm)
	CA セット (27mm)
	CAセット (31mm)
CA Lセット (34mm)	
頁	OR 形態修正用 Qシリーズ FG
10P	Q・OS1-023(H379Q-023)
	Q.ET6(H134Q-014)
	Q.ET9(H135Q-014)
	H50AQ-010
	H246Q-009
	H390Q-018
H48LQ-012	

頁	OR 形態修正用 FG
11P	歯頸部用
	ET3 (H132-008)
	ET3-F (H132F-008)
	ET3-UF (H132UF-008)
	ET4 (H133-010)
	ET4-F (H133F-010)
	ET4-UF (H133UF-010)
	ET6 (H134-014)
	ET9 (H135-014)
	舌側及び咬合面用
OS1-014 (H379-014)	
OS1-018 (H379-018)	
OS1-023 (H379-023)	
OS2 (H247-009)	
OS3 (H247-007)	
頁	糸刺せメント除去用 FG
11P	OS3 (H247-007)
	OS3-F (H247F-007)
	OS3-UF (H247UF-007)
頁	マルチクラン撤去用 クラウンカッター FG
12P	H34-010
	H34-012
頁	マルチバンド・レジン前装冠撤去用 FG
13P	H4MC-012
	H4MCL-012
	H4MCXL-014
	H4MCXXL-014
頁	仕上げ用カーバイドバー FG
14P	仕上げ用
	H280-009 (RCB II -13)
	H281-009 (RCB II -3)
	H281K-012
	H282-010 (RCB II -5)
	H282-012 (RCB II -7)
	H282K-014
	H283-012 (RCB II -9)
	H283K-016
	H283K-021
	H284-014 (RCB II -15)
	H284K-018
	H48L-012
	H336-016
H336-018	
H375-012 (RCB II -18)	
H375-014 (RCB II -19)	
H375R-016	
H375R-018	
H375R-021	
精密なマージン仕上げ用	
H217DF-021	
H375RDF-018	
頁	フミートバーニア用 FG
15P	CVS-5 (H133UF-010)
頁	陶材・マルチレジン咬合面調整用 ハードマルチバー FG
15P	H246-009
頁	セラミッククラウン製溝付与用 FG
15P	H97BZ-011
頁	陶材・マルチレジン咬合面・製溝仕上げ用 FG
15P	H246-009
頁	ブラケットセメント除去用 スムージーシリーズ
15P	H23VIP-016
	9498-050
	9499-060
	4688ST.204
頁	骨切削用本用カッター FG
16P	H161-016
	H162-016
	H254-010(XXL)
	H254E-012
	H254LE-012

16P	H267-016
H269-016	
頁	窩洞形成・マルチクラン除去用
16P	ビーバーイーター FG
	H21E-010
	H21E-012
H23E-012	
頁	ブラケットセメント除去用
16P	アドヒーズプリムバー FG
	H22AGK-016
H379AGK-023	
頁	アマルガム除去用
16P	アマルガムリムバー FG
	H32-012
頁	エンド三角除去用 FG
16P	H269GK-016
頁	歯周外科・骨外科用 FG ロング
16P	H390-016
	H48L-014
	H379-014
	H379-023
	H379UF-014
	H207D-012
頁	チタンパット切削 & 仕上げ用 FG
17P	H856G-016
	H856G-018
	H375R-016
	H375R-018
	H847KRG-016
	H847KRG-018
	H336-016
H336-018	
頁	チタンクラン咬合調整 & 仕上げ FG
17P	H379G-023
	OS1-023 (H379-023)
	プラスチックケース入セット(ケース減着不可)
4545	
頁	カーバイドバー FG&CA
18P	ラウンド
	#1/4 (H1-005)
	#1/2 (H1-006)
	#1 (H1-008)
	#2 (H1-010)
	#3 (H1-012)
	#4 (H1.014)
	#5 (H1-016)
	#6 (H1-018)
	#7 (H1-021)
	#8 (H1-023)
	インバーテッドコーン
	#33.1/2 (H2-006)
	#34 (H2-008)
	#35 (H2-010)
	#36 (H2-012)
#37 (H2-014)	
#38 (H2-016)	
#39 (H2-018)	
シリンダー	
#56 (H21-009)	
#57 (H21-010)	
#58 (H21-012)	
#59 (H21-014)	
シリンダーロング	
#57L (H21L-010)	
#58L (H21L-012)	
テーパード	
#168 (H23-008)	
#169 (H23-009)	
#170 (H23-010)	
#171 (H23-012)	
#172 (H23-016)	

頁	カーバイドバー FG&CA
18P	テーパードロング
	#169L (H23L-009)
	#170L (H23L-010)
	#171L (H23L-012)
	#172L (H23L-016)
	ペアー
	#330 (H7-008)
	#331 (H7-010)
	#332 (H7-012)
	ペアーロング
#331L (H7L-010)	
#332L (H7L-012)	
#333L (H7L-014)	
頁	カーバイドバー FG&CA
19P	シリンダークロスカット
	#556 (H31-009)
	#557 (H31-010)
	#558 (H31-012)
	#559 (H31-014)
	シリンダーロング
	クロスカット
	#556L (H31L-009)
	#557L (H31L-010)
	#558L (H31L-012)
	テーパードクロスカット
	#699 (H33-009)
	#700 (H33-010)
	#701 (H33-012)
	#702 (H33-016)
	#703 (H33-021)
テーパードロング	
クロスカット	
#699L (H33L-009)	
#700L (H33L-010)	
#701L (H33L-012)	
#702L (H33L-016)	
#703L (H33L-021)	
エンドキャッピング	
#957 (H207-010)	
#958 (H207-012)	
#959 (H207-014)	
シリンダー	
ラウンドエンド	
#1156 (H21R-009)	
#1157 (H21R-010)	
#1158 (H21R-012)	
#1159 (H21R-014)	
テーパード	
ラウンドエンド	
クロスカット	
#1170 (H23R-010)	
#1171 (H23R-012)	
#1172 (H23R-016)	
シリンダー ラウンドエンド	
クロスカット	
#1557 (H31R-010)	
#1558 (H31R-012)	
#1559 (H31R-014)	
テーパード ラウンドエンド	
クロスカット	
#1700 (H33R-010)	
#1701 (H33R-012)	
#1702 (H33R-016)	

2024.11.21

製造販売元 **株式会社モモセ歯科商会** Instagram 始めました

本社・大阪営業所 〒543-0054 大阪市天王寺区南河堀町 6-35 TEL(06)6773-3333 (代)

東京営業所 〒110-0016 東京都台東区台東 2-24-2 TEL(03)3835-2653 (代)

九州営業所 〒812-0893 福岡市博多区那珂 6-24-21 TEL(092)575-6060 (代)

モモセ歯科商会 <https://www.momose-dm.co.jp>

お問い合わせは

